

Basic Life Support

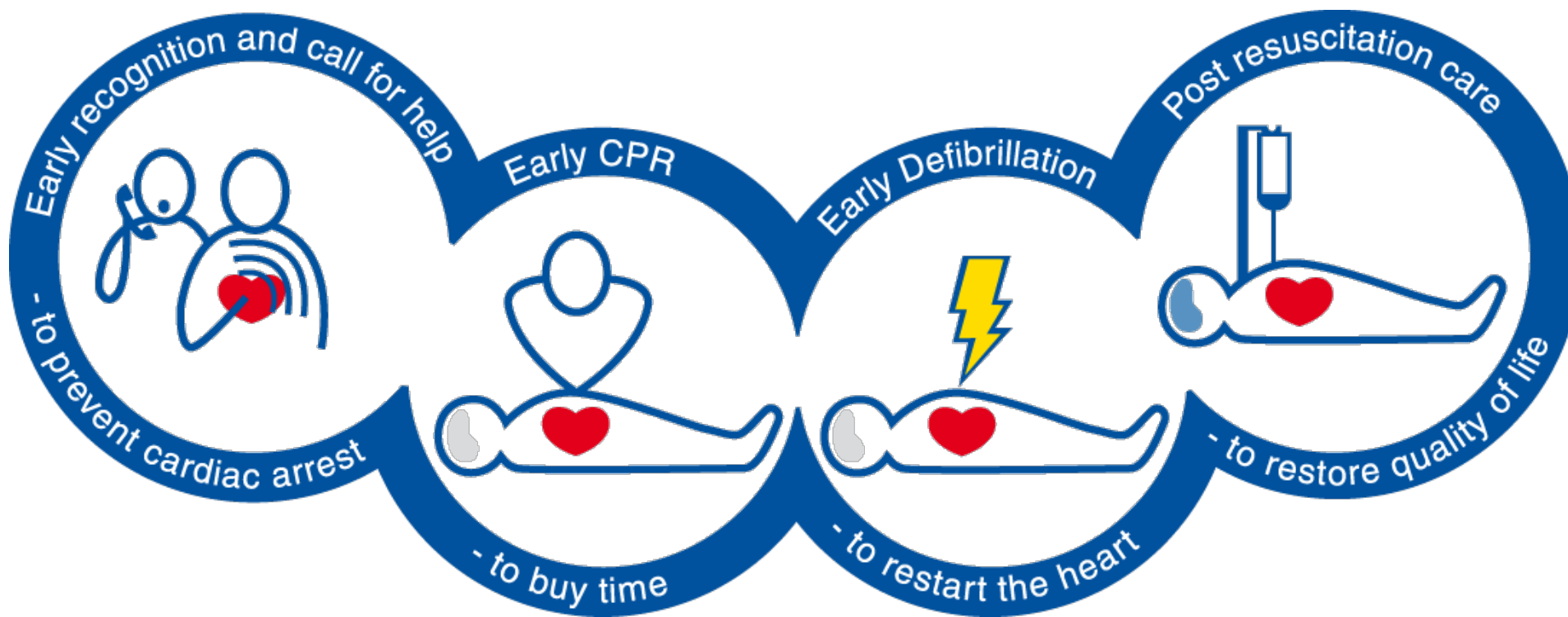
การช่วยชีวิตขั้นพื้นฐานสำหรับประชาชน



| Siam International Medical Equipment Co., Ltd



การช่วยชีวิตขั้นพื้นฐาน



การช่วยชีวิตขั้นพื้นฐาน



1. ประเมินสภาพแวดล้อมโดยรอบ

- ✓ ดูความปลอดภัยของตนเอง
- ✓ ดูความปลอดภัยของเหตุการณ์/สถานที่

การช่วยชีวิตขั้นพื้นฐาน



2. ประเมินการตอบสนองของผู้ป่วยว่ามีสติหรือไม่

- ตะโกนเรียกดูว่าหมดสติจริงหรือไม่

คุณ ๆ ... เป็นอย่างไรบ้าง ?

- ทำการกระตุ้นโดยการตบแรงๆ บริเวณไหล่ทั้งสองข้าง
- ตรวจสอบการหายใจ

การช่วยชีวิตขั้นพื้นฐาน



3. เรียกหาความช่วยเหลือ

- ตะโกนเรียกคนอื่นมาช่วย
- โทรติดต่อ **1669**
- ✓ เกิดอะไรขึ้น (เช่น ไฟดูด จมน้ำ หมดสติ)
- ✓ จำนวนคนที่ต้องการความช่วยเหลือ (จมน้ำ 2 คน)
- ✓ เหตุเกิดที่ไหน (ชื่อบริษัท บ้านเลขที่ หมู่บ้าน ซอย ถนน สถานที่ใกล้เคียง)
- ✓ สภาพของผู้ป่วย (เช่น หมดสติ ร่างเกร็ง หายใจแผ่ว)
- ✓ มีการให้ความช่วยเหลืออะไรไปแล้วบ้าง (เช่น มีเครื่อง AED กำลัง CPR)
- ✓ ให้เบอร์ติดต่อกลับอย่างชัดเจน

อย่าวางสายก่อน !

การช่วยชีวิตขั้นพื้นฐาน



4. ทำ CPR (กดหน้าอก ช่วยหายใจ)

- จัดทำให้พร้อมสำหรับการช่วยชีวิต



การช่วยชีวิตขั้นพื้นฐาน



4. ทำ CPR (กดหน้าอก ช่วยหายใจ)

- เปิดทางเดินหายใจให้โล่ง



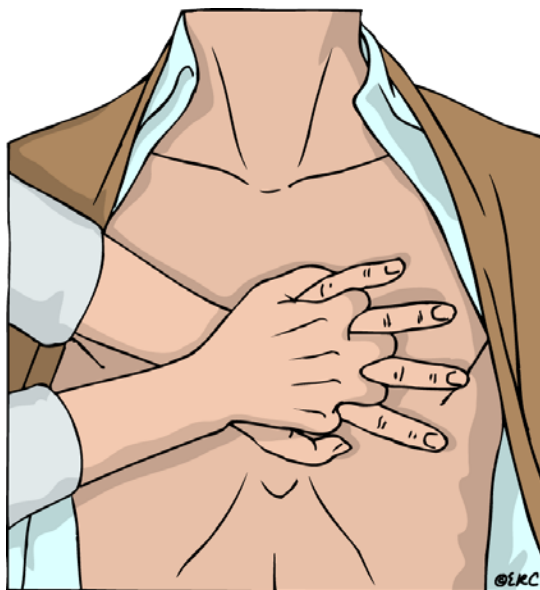
©ERC

การช่วยชีวิตขั้นพื้นฐาน



4. ทำ CPR (กดหน้าอก ช่วยหายใจ)

- ตำแหน่งวางมือบนหน้าอก



การช่วยชีวิตขั้นพื้นฐาน



4. ทำ CPR (กดหน้าอก ช่วยหายใจ) 2 นาที

- ลึก 5-6 เซนติเมตร
- ปล่อยหน้าอกให้กลับสู่ตำแหน่งเดิมก่อนกดซ้ำ
- ความเร็ว 100-120 ครั้ง/นาที



การช่วยชีวิตขั้นพื้นฐาน



4. ทำ CPR (กดหน้าอก ช่วยหายใจ)

กดลึก – ปล่อยสุด – อย่าหยุด – กดบ่อย

AED PHILIPS HEARTSTART FRx

กระเป๋า



แบตเตอรี่



คู่มือ



Infant Key

แผ่นแพต



PHILIPS AED

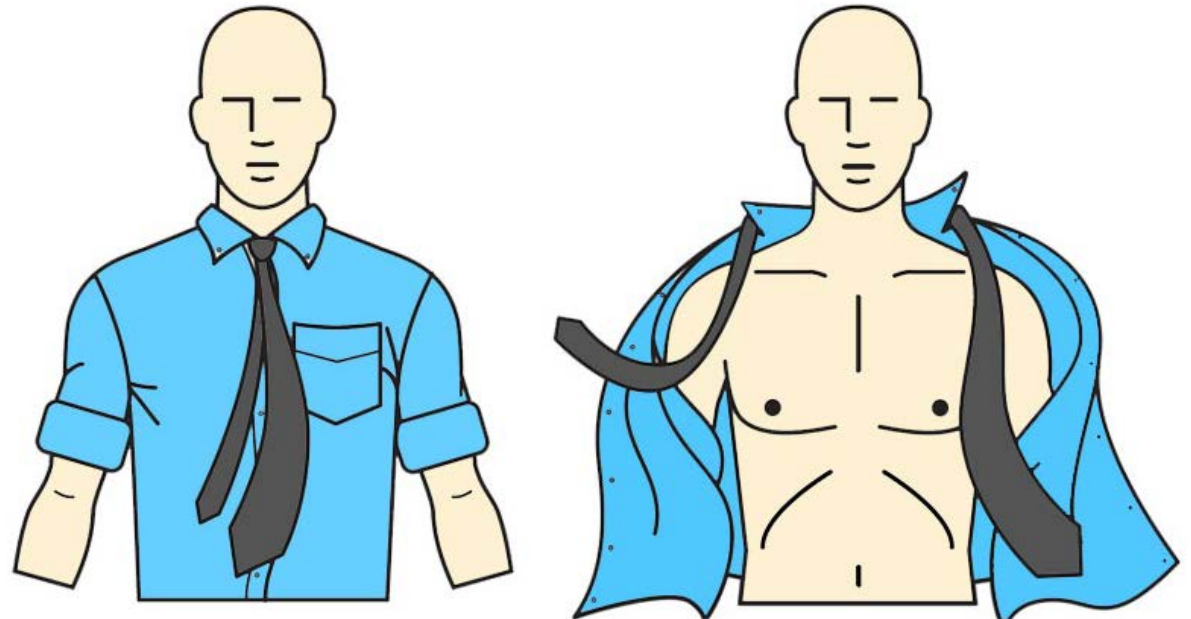


AED: HOW?

1. เปิดเครื่อง

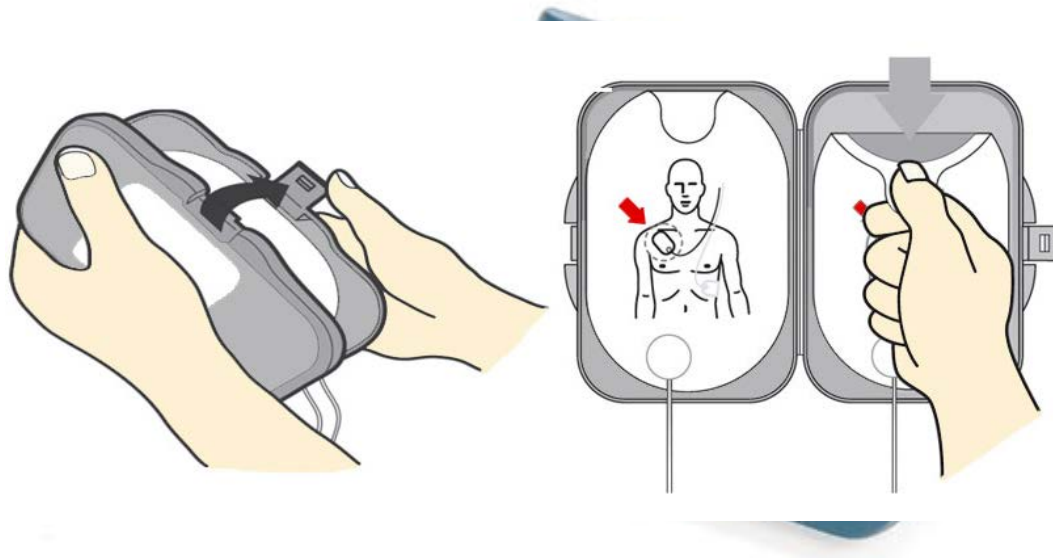


2. ถอดเสื้อผ้าของผู้ป่วยออก

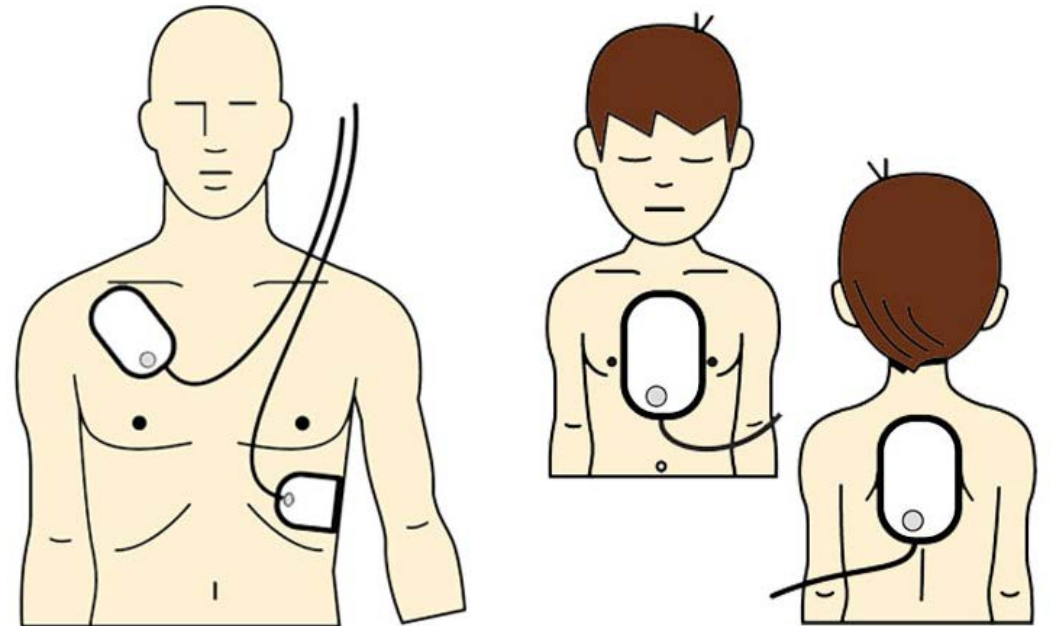


AED: HOW?

3. เปิดตลับแล้วลอกแผ่นแพตออก



4. แปะแผ่นแพตกับตัวผู้ป่วยตามรูป

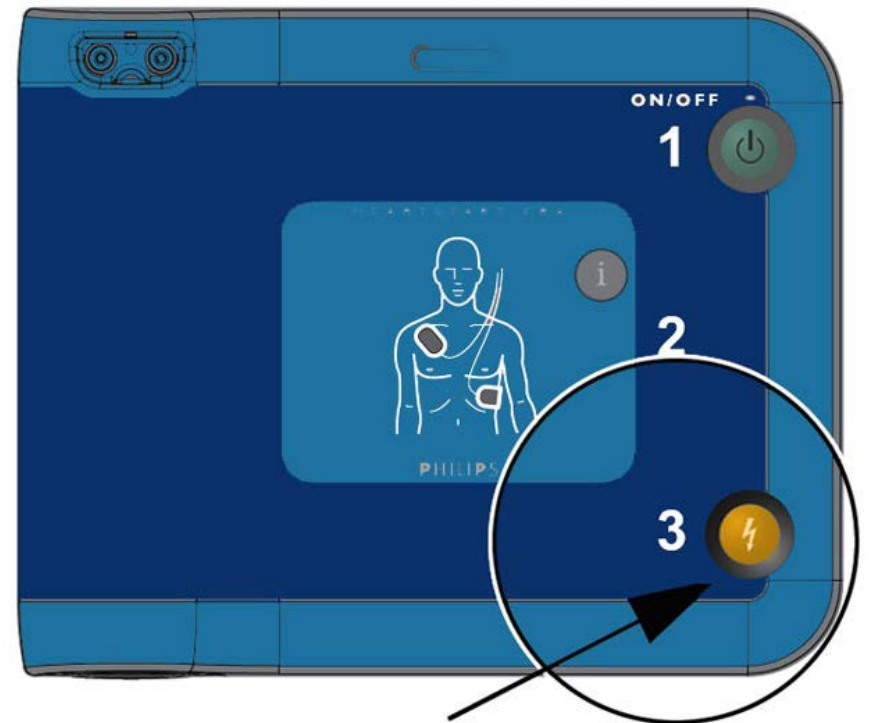


AED: HOW?

5. “ถอยห่างจากผู้ป่วย กำลังวิเคราะห์
จังหวะการเต้นของหัวใจ”

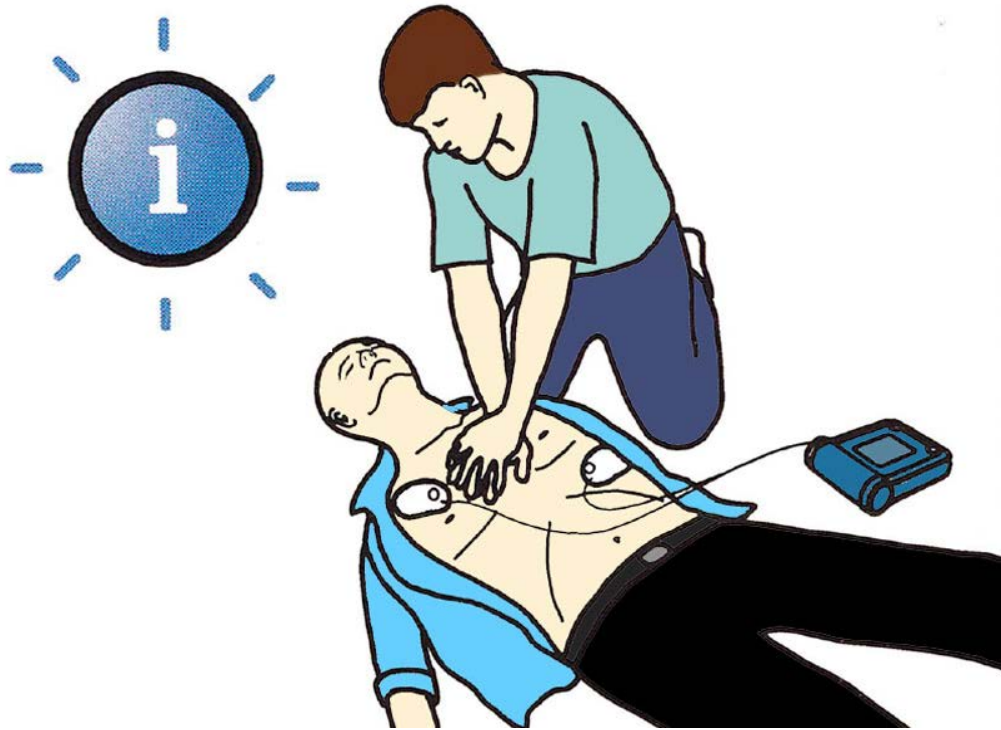


6. “แนะนำให้ทำการกระตุ้น ถอยห่างจากผู้ป่วย”

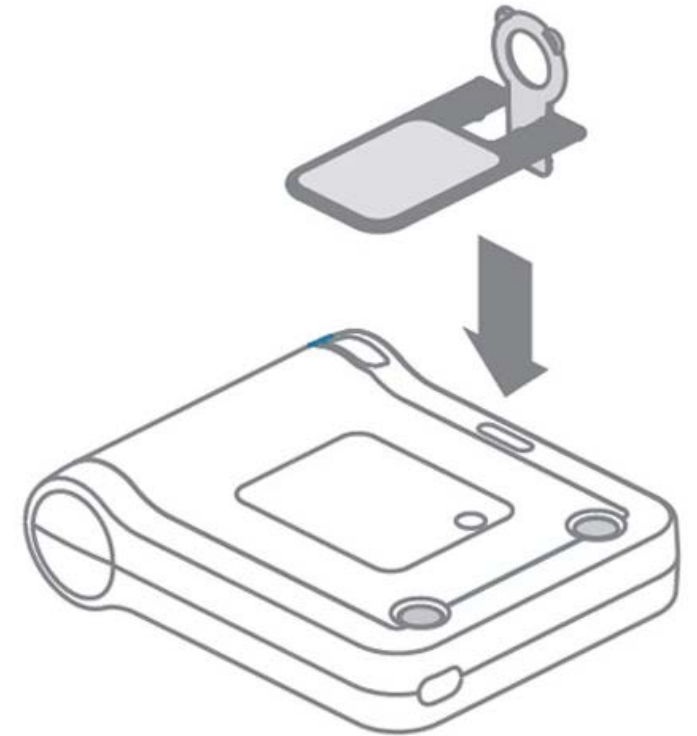


AED: HOW?

5. เริ่มทำ CPR



หากต้องการใช้งานกับเด็กให้เสียบคีย์



AED: การบำรุงรักษา

- ตรวจสอบไฟกระพริบที่เครื่อง
- หากได้ยินเสียงเตือน กดปุ่มตัว i ที่เครื่องเพื่อฟังอาการของเครื่อง



THANK YOU

”



| Siam International Medical Equipment Co., Ltd